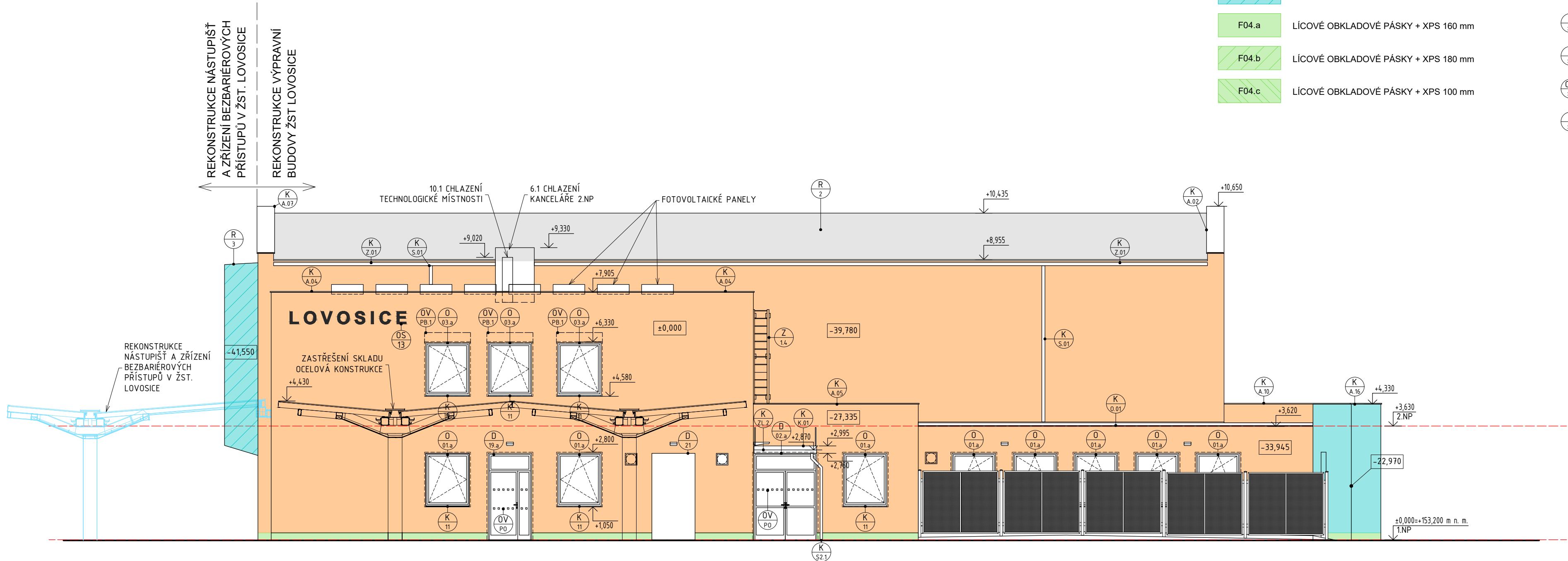


POHLED VÝCHODNÍ

LEGENDA

F01.a	SAMOČISTÍCÍ SILIKONOVÁ OMÍTKA + EPS 160 mm	F06	SAMOČISTÍCÍ SILIKONOVÁ OMÍTKA + MW 160 mm
F01.b	SAMOČISTÍCÍ SILIKONOVÁ OMÍTKA + EPS 180 mm	R02	SKLADBA STŘECHY NAD CENTRÁLNÍ ČÁSTÍ OBJEKTU
F03.a	LÍCOVÉ OBKLADOVÉ PÁSKY + EPS 160 mm		REKONSTRUKCE NÁSTUPIŠŤ A ZŘÍZENÍ BEZBARIÉROVÝCH PŘÍSTUPŮ V ŽST. LOVOSICE
F03.b	LÍCOVÉ OBKLADOVÉ PÁSKY + EPS 180 mm	Ø xx	OKNA S HLINÍKOVÝM RÁMEM S DŘEVĚNÝM JÁDREM A TROJSKLEM, VIZ TABULKA VÝROBKŮ
F04.a	LÍCOVÉ OBKLADOVÉ PÁSKY + XPS 160 mm	Ø xx	DVEŘE S HLINÍKOVÝM RÁMEM S DŘEVĚNÝM JÁDREM A TROJSKLEM, VIZ TABULKA VÝROBKŮ
F04.b	LÍCOVÉ OBKLADOVÉ PÁSKY + XPS 180 mm	K xx	KLEMPÍŘSKÉ VÝROBKY, VIZ TABULKA VÝROBKŮ
F04.c	LÍCOVÉ OBKLADOVÉ PÁSKY + XPS 100 mm	ØV xx	OSTATNÍ VÝROBKY, VIZ TABULKA VÝROBKŮ
		Z xx	ZÁMEČNICKÉ VÝROBKY, VIZ TABULKA VÝROBKŮ



<div></div> <div>EVROPSKÁ UNIE Evropské strukturální a investiční fondy Operační program Doprava</div>		<div>Ministerstvo dopravy Státní fond dopravní infrastruktury</div> <div></div>	
<div>Orientační schéma:</div> <div></div>		<div>Razítko oprávněné osoby:</div> <div></div>	
<div>Podpis:</div> <div></div>		<div>Datum:</div> <div></div>	
Revize:	Datum:	Popis:	Kontroloval:
000	1.10.2022	Odevzdání dokumentace PDPS k připomínkám	Ing. Jan Polívka
001	1.12.2022	Odevzdání dokumentace PDPS - čistopis	Ing. Jan Polívka

<div>Stavebník/Investor:</div> <div>Správa železnic, státní organizace</div>		<div></div> <div>SPRÁVA ŽELEZNIC</div>
<div>Adresa:</div> <div>Dlážděná 1003/7, 110 00 Praha 1</div>		
<div>Zástupce investora:</div> <div>Stavební správa západ</div>		
<div>Adresa:</div> <div>Sokolovská 1995/278, 190 00 Praha 9</div>		

<div>Zhotovitel stavby:</div> <div>DigiTry Art Technologies s.r.o.</div>		<div>>TAT</div> <div>>TAT</div>	
<div>Adresa:</div> <div>Vocťářova 2449/5, 180 00 Praha 8</div>			
<div>Kontakt:</div> <div>T: +420 777 723 481 E: info@digitry.cz</div>			
<div>Zhotovitel objektu:</div> <div>DigiTry Art Technologies s.r.o.</div>			
<div>Adresa:</div> <div>Vocťářova 2449/5, 180 00 Praha 8</div>		<div>>TAT</div> <div>>TAT</div>	
<div>Kontakt:</div> <div>T: +420 777 723 481 E: info@digitry.cz</div>			
<div>Hlavní projektant (HIP):</div> <div>Ing. Jan Polívka</div>			
<div>Specialista:</div> <div>Ing. Martin Hulan</div>			
<div>Odpovědný projektant:</div> <div>Ing. Bára Zemanová</div>		<div>Zpracovatel:</div> <div>Ing. Kateřina Lamberková</div>	

<div>Název stavby/akce:</div> <div>Rekonstrukce výpravní budovy ŽST Lovosice</div>		<div>Označení (S-kód):</div> <div>S631900085</div>	
		<div>Označení zhotovitele:</div> <div>2021-002</div>	
<div>Název části:</div> <div>Pozemní stavební objekty výpravních budov a budov zastávek</div>		<div>Označení části:D.2.2.1.01.01</div>	
<div>Název objektu:</div> <div>SO 01 - Výpravní budova Architektonicko-stavební řešení</div>		<div>Označení objektu/komplexu: SO 85-71-85</div>	
<div>Název přílohy:</div> <div>Pohled východní</div>		<div>Číslo přílohy:</div> <div>2.223</div>	
<div>Název dílčí části přílohy:</div> <div>Nový stav</div>		<div>Paré:</div> <div></div>	
<div>Kraj:</div> <div>Ústecký kraj</div>	<div>Katastrální území:</div> <div>Lovosice [687707]</div>	<div>TUDU:</div> <div>0801 N5</div>	
<div>Stupeň dokumentace:</div> <div>PDPS</div>		<div>Datum zpracování:</div> <div>1.12.2022</div>	<div>Formáty:</div> <div>840x297</div>
		<div>Měřítko:</div> <div>1:100</div>	

S-kód:		Stupeň dokumentace:		Číslo:		Objekt:		Podobjekt:		Příloha:		Revize:	
S 6 3 1 9 0 0 0 0 8 5		- P D P S		- D 2 2 1 0 1		- S 0 8 5		7 1 8 5		- 0 1		- 2 - 2 2 3 - 0 0 1	
(Prostor pro další informace)													